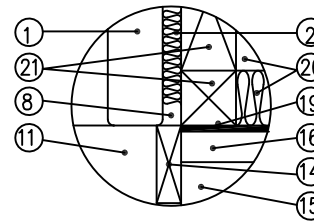
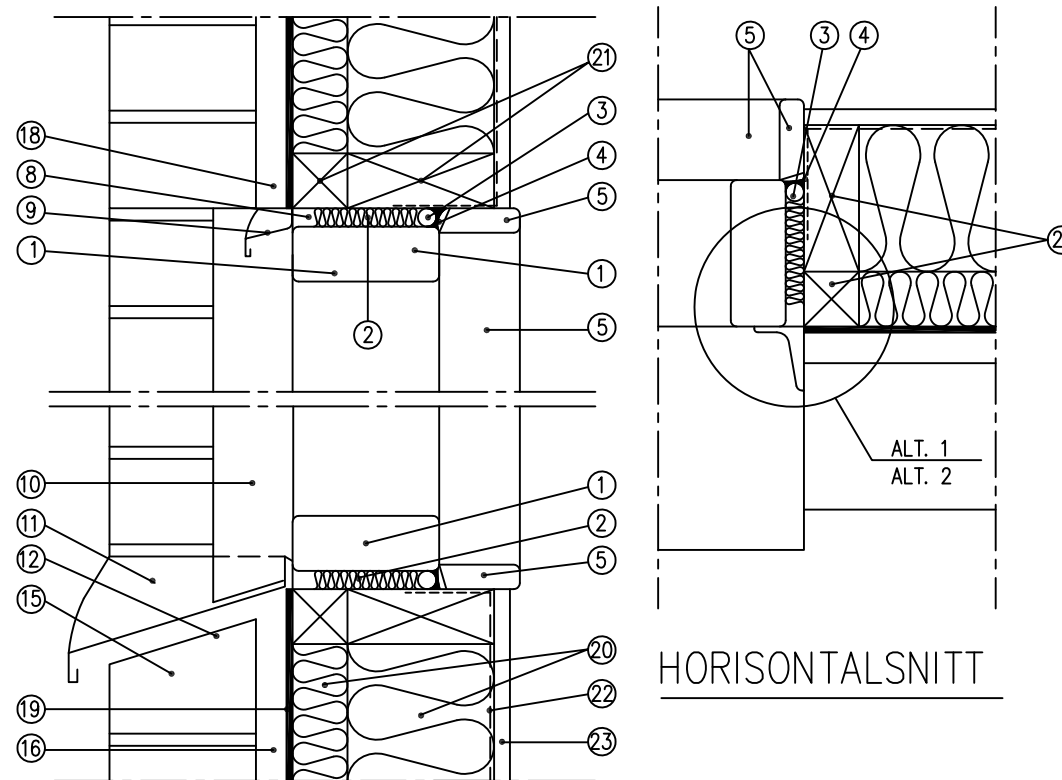


ALT. 1 SIDBLECK



ALT. 2 SMYGBRÄDA



HORIZONTALSNIITT

- |  |                       |
|--|-----------------------|
| ① FÖNSTERKARM  | ⑬ TRÄPANEL            |
| ② DREVNING, PLASTAD TYP MOT<br>INSIDA VÄGG RESP. OPLASTAD<br>MOT UTSIDA VÄGG | ⑭ SMYGBRÄDA, UTVÄNDIG |
| ③ BOTTNINGSLIST  | ⑮ TEGEL               |
| ④ FOGMASSA E D   | ⑯ LUFTSPALT           |
| ⑤ SMYGBRÄDA,<br>INVÄNDIG   | ⑰ SPIKREGEL           |
| ⑧ LUFTKANAL  | ⑱ INSEKTSNÄT          |
| ⑨ DROPPBLECK   | ⑲ VINDSKYDD           |
| ⑩ SIDBLECK   | ⑳ ISOLERING           |
| ⑪ FÖNSTERBLECK   | ㉑ REGEL               |
| ⑫ TRÄKIL, CEMENT-<br>BRUKSAVJÄMNING EL. DYLIKT                               | ㉒ ÅNGSPÄRR            |
|  | ㉓ INVÄNDIG BEKLÄDNAD  |

HF065

OBS! VÄGGUTFÖRANDET KRÄVER EXTRA  
OMSÖRG, LÄS MER PÅ HEMSIDAN.

VERTIKALSNIITT

REGLAR KAN UTFÖRAS AV  
TRÄ ALT. STÅLPLÅT