

Betongindikatorn 2015 – september

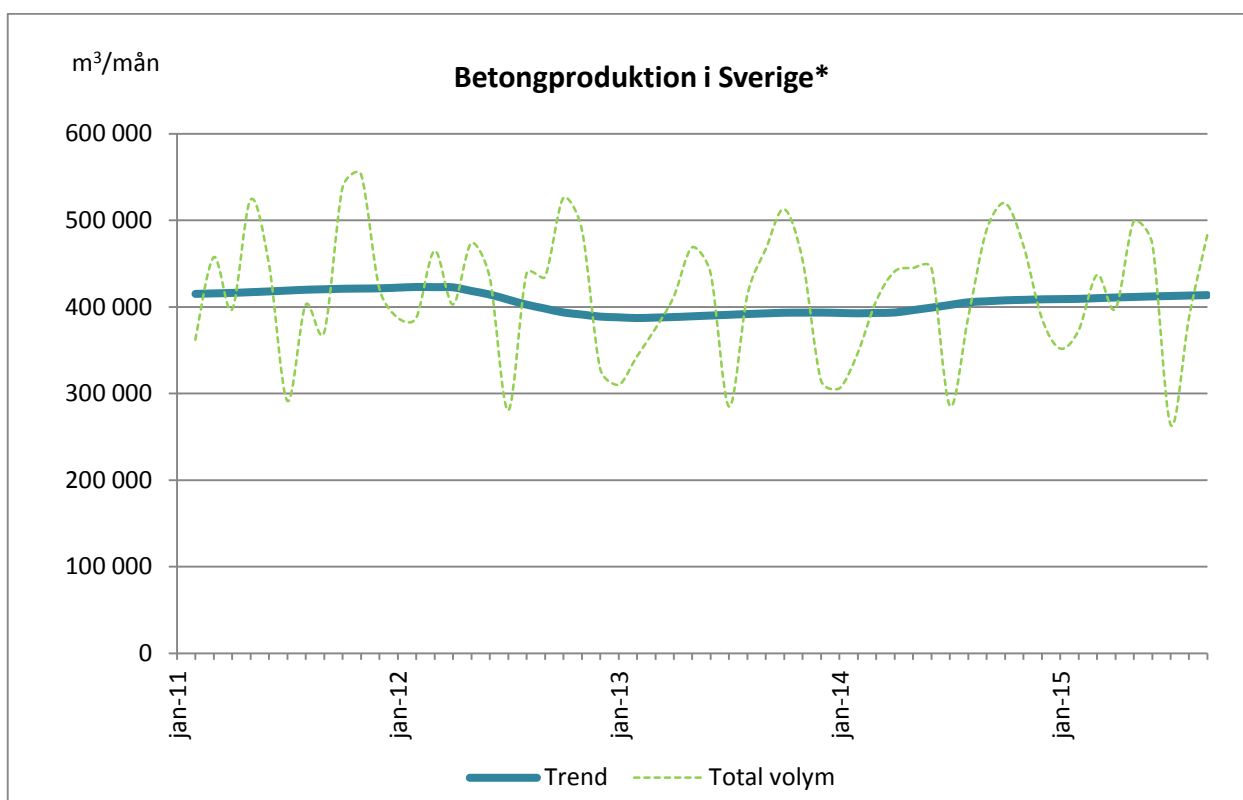


Svensk Betong

Betongproduktion i Sverige*

Betongindikatorn för september 2015 visar på ett resultat som är nästintill identiskt med vad som producerades för september 2014. I diagram nedan är resultatet för september 2014 en total produktion på 489 000m³ och för september i år 484 000m³.

Nästa månad, oktober, brukar vara en månad med hög produktion. Samtliga år som inkluderas i Betongindikatorn har produktionen för oktober legat över 500 000m³. Det återstår att se om detta blir resultatet även i oktober 2015.



Malin Löfsjögård | VD Svensk Betong

malin.lofsjogard@svenskbetong.se

Telefon: 08-762 62 16, Mobil (SMS): 076-128 75 17

Betongindikatorn 2015 – september



Svensk Betong

Förändring över tid

Tabellen nedan visar den procentuella förändringen av tillverkad volym (m³) betong i Sverige jämfört med samma månad föregående år.*

Resultatet för september var negativt för kategorin Hus med minus 7 % och positivt för kategorin Infrastruktur med 3 %. Totalt sett ligger dock volymen på ungefär samma nivå som föregående år (- 1 %).

HUS		Volym (m ³)	Procentuell jämförelse (%)
Jul	2015	182 000	-9
Aug	2015	272 000	-7
Sep	2015	352 000	-7

INFRASTRUKTUR		Volym (m ³)	Procentuell jämförelse (%)
Jul	2015	82 000	-8
Aug	2015	116 000	6
Sep	2015	132 000	3

Om Betongindikatorn

Betongindikatorn är Svensk Betongs branschindex, som månadsvis tar temperaturen på byggandet i Sverige genom att mäta och redovisa hur mycket betong som producerats för kategorierna Infrastruktur respektive Hus jämfört med föregående år.

Betongindikatorn bygger på dagsfärska uppgifter lämnade av medlemsföretagen i Svensk Betong, en branschorganisation som representerar både företag som tillverkar betong och företag som tillverkar betongprodukter eller monterar dessa produkter. Svensk Betongs 60-tal medlemsföretag finns på ett stort antal orter från norr till söder i landet.

** Uppskattad total betongproduktion per månad i Sverige. Diagram och tabeller bygger på månadsvis inrapporterad fakta från Svensk Betongs medlemsföretag, som har skalats upp för att motsvara total produktion i Sverige. Diagram och tabeller uppdateras kontinuerligt efter senaste data. Trendlinjen i diagrammet är utjämnad för att bättre beskriva den långsiktiga trenden i betongproduktionen.*

Malin Löfsjögård | VD Svensk Betong

malin.lofsjogard@svenskbetong.se

Telefon: 08-762 62 16, Mobil (SMS): 076-128 75 17